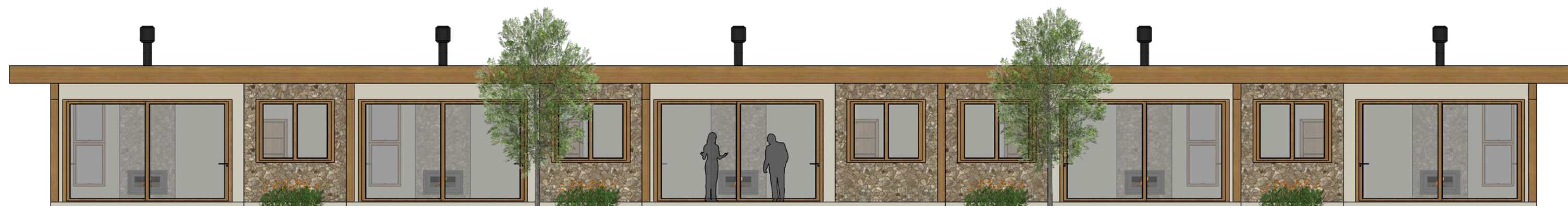


PLANTA BAIXA Esc: 1/100

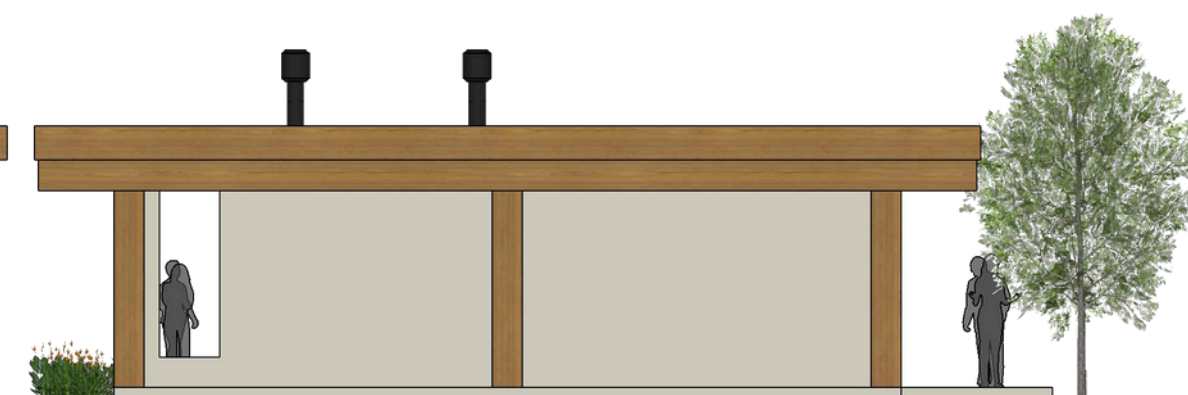
As unidades de hospedagem coletiva estão organizadas em um bloco linear composto por cinco suítes independentes, cada uma com acesso individual a partir de circulação externa coberta, garantindo privacidade e autonomia aos hóspedes.

O sistema construtivo adotado é em MLC (madeira laminada colada), escolhido pela capacidade de vencer grandes vãos, pela precisão estrutural e pelo desempenho sustentável. A modulação do bloco segue uma lógica racional, favorecendo a execução eficiente e a integração entre estrutura e vedação.

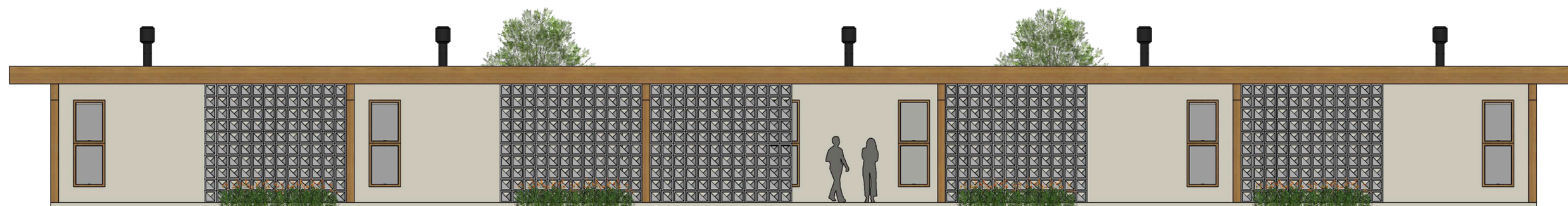
A suite central diferencia-se por contar com dois dormitórios, destinada a casais com filhos ou pequenos grupos, ampliando a versatilidade do conjunto e reforçando o caráter acolhedor e familiar da proposta.



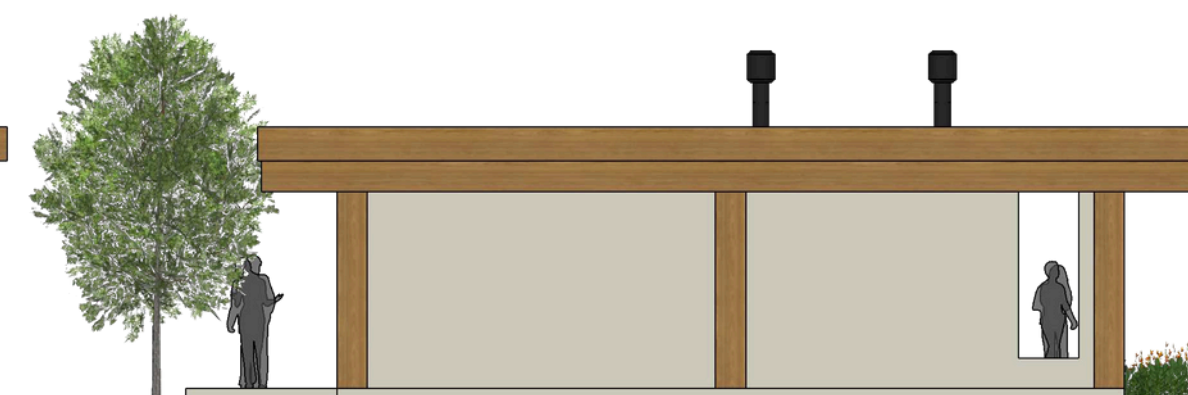
FACHADA FRONTAL Esc: 1/100



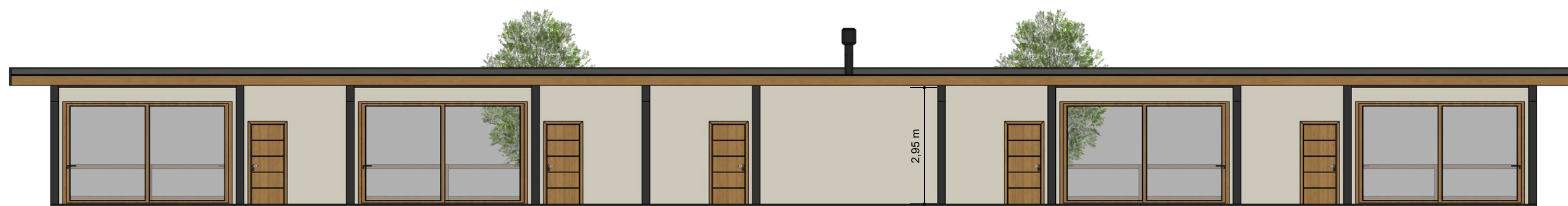
FACHADA LATERAL ESQUERDA Esc: 1/100



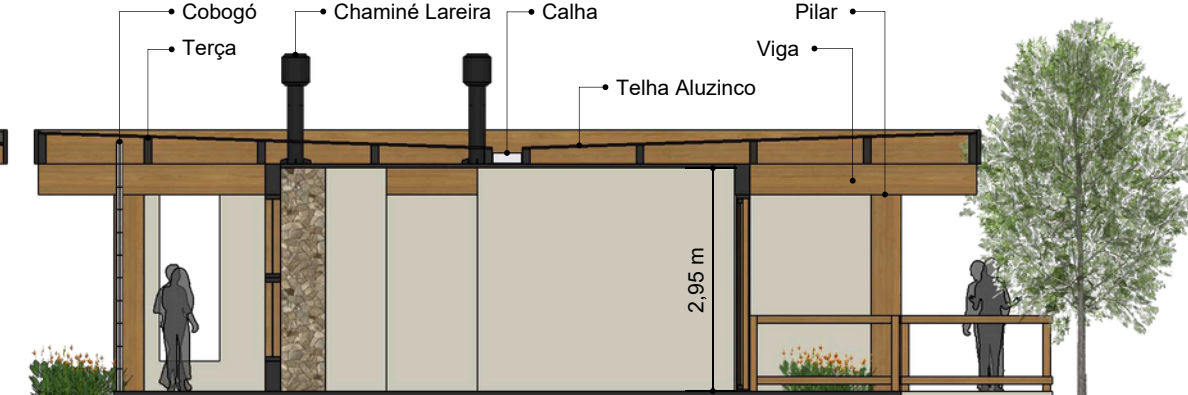
FACHADA POSTERIOR Esc: 1/100



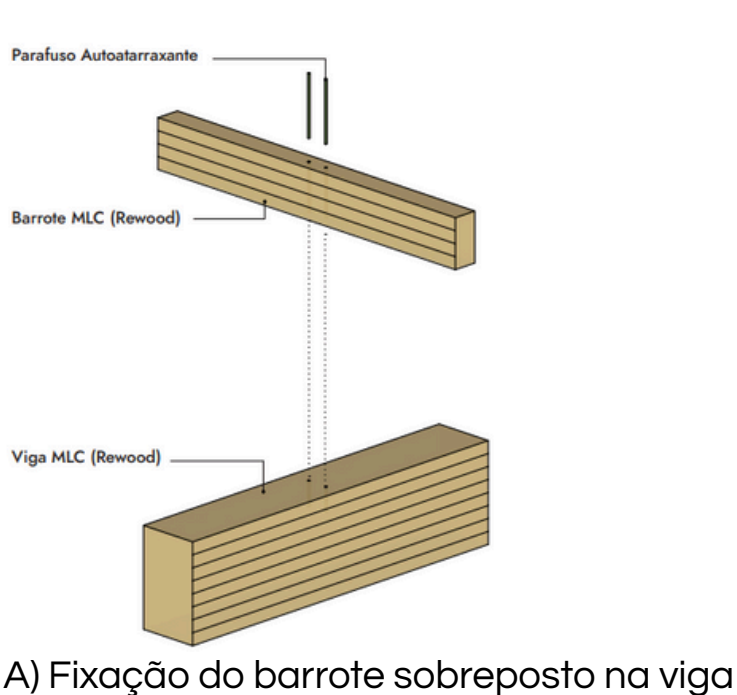
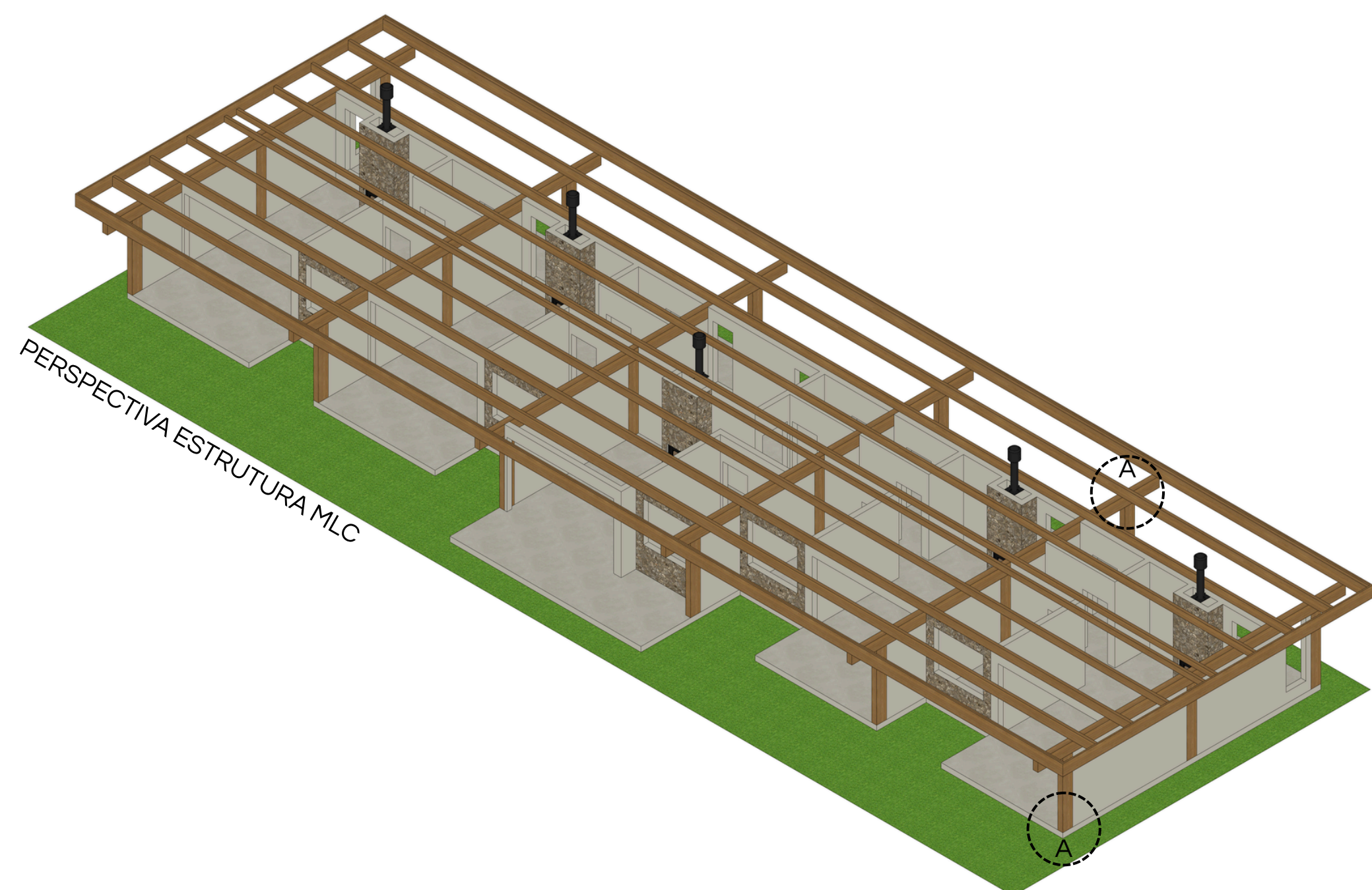
FACHADA LATERAL DIREITA Esc: 1/100



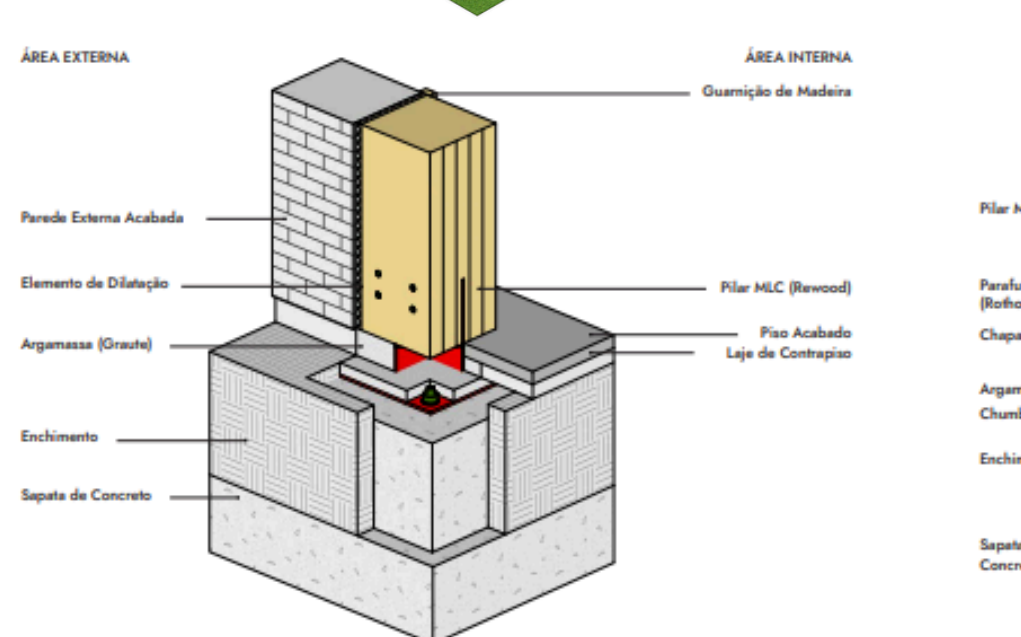
CORTE LONGITUDINAL Esc: 1/100



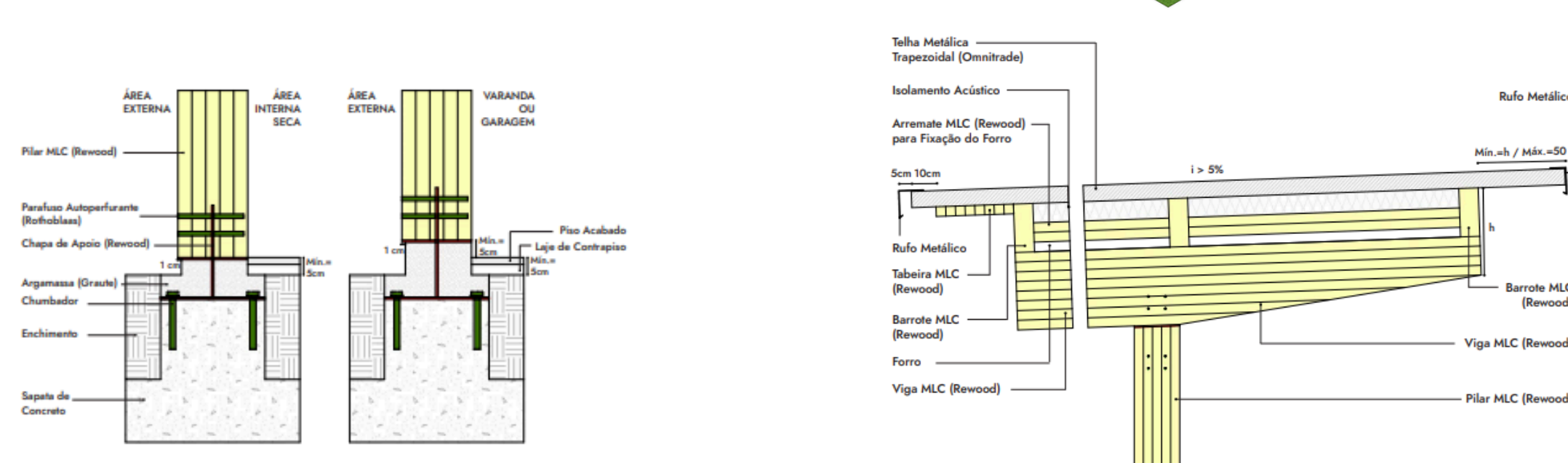
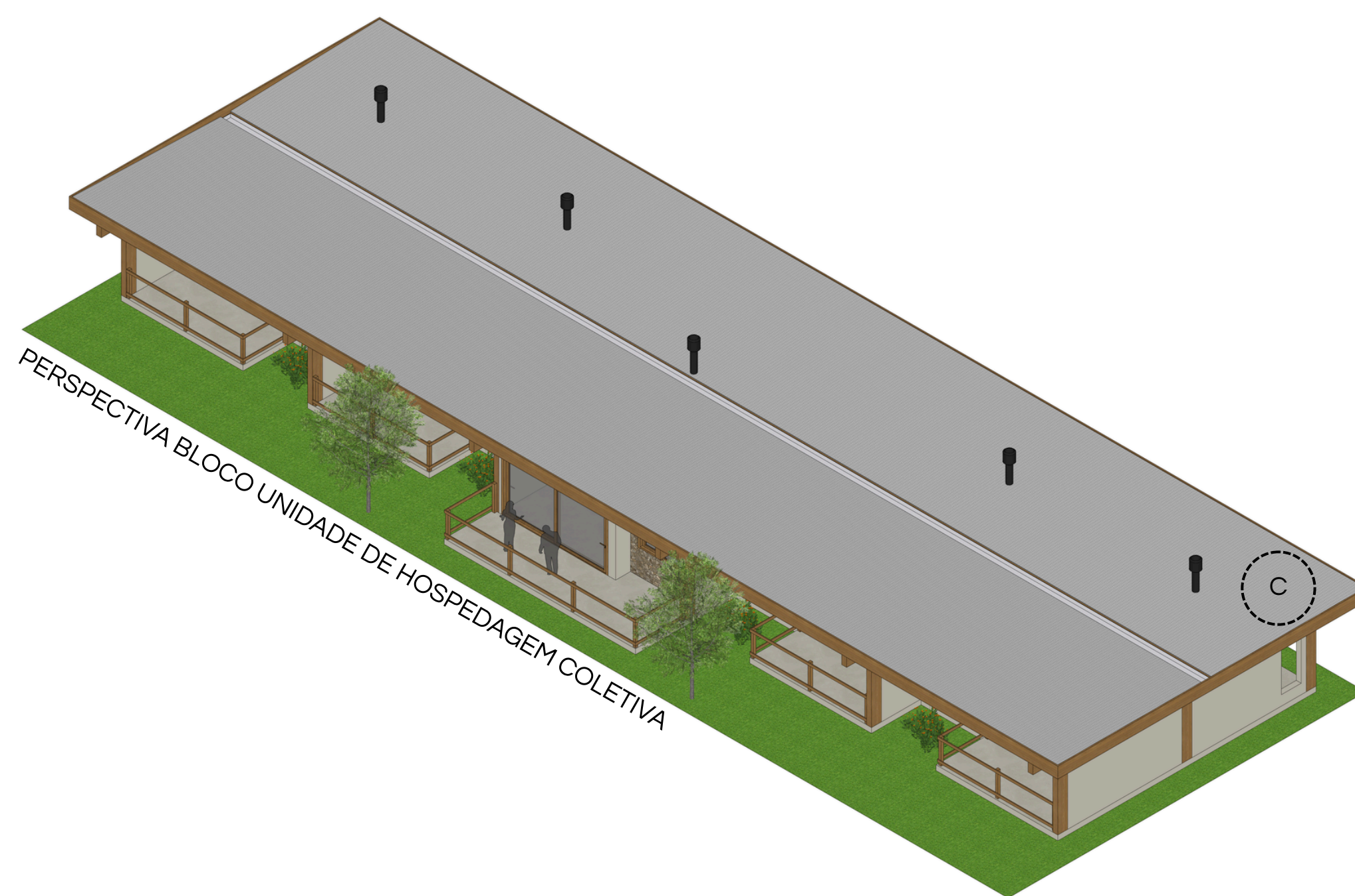
CORTE TRANSVERSAL Esc: 1/100



A) Fixação do barrote sobreposto na viga



B) Fixação do pilar na fundação, junta alvenaria e pilar em MLC



C) Cobertura de telha metálica termoacústica



PERSPECTIVA FRONTAL BLOCO UNIDADE DE HOSPEDAGEM COLETIVA