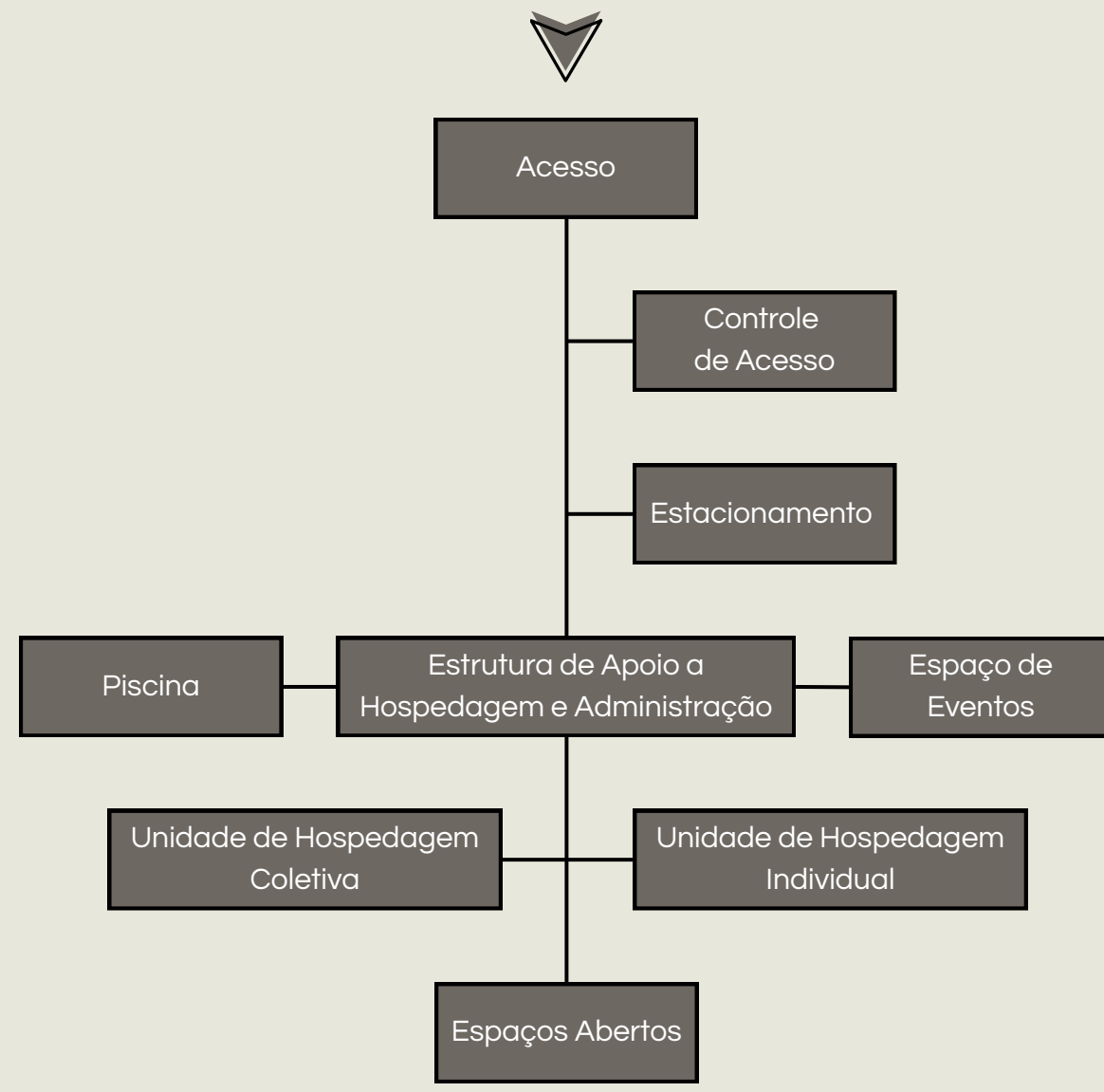
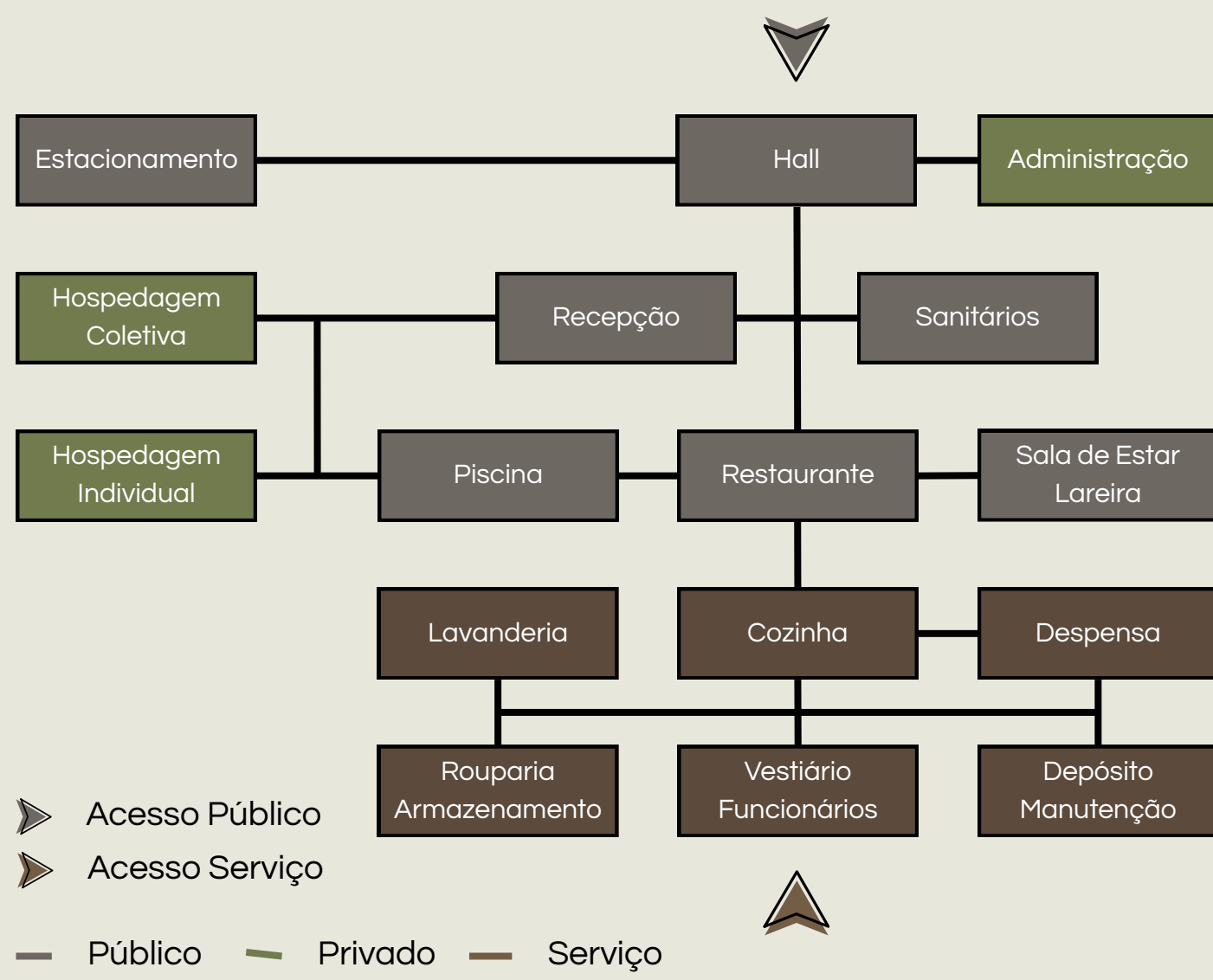


O organograma organiza a setorização do projeto a partir do acesso principal, onde se concentram o controle de entrada, o estacionamento público e o espaço de eventos, que acolhem as funções de caráter mais coletivo. A partir desse ponto, o fluxo direciona-se para a estrutura de apoio à hospedagem e administração, núcleo central que conecta os estacionamentos exclusivos de hóspedes às unidades de hospedagem coletiva e individual. Por fim, esses setores se integram aos espaços abertos, configurando uma hierarquia funcional clara, que favorece a fluidez de circulação e a integração entre os diferentes ambientes.

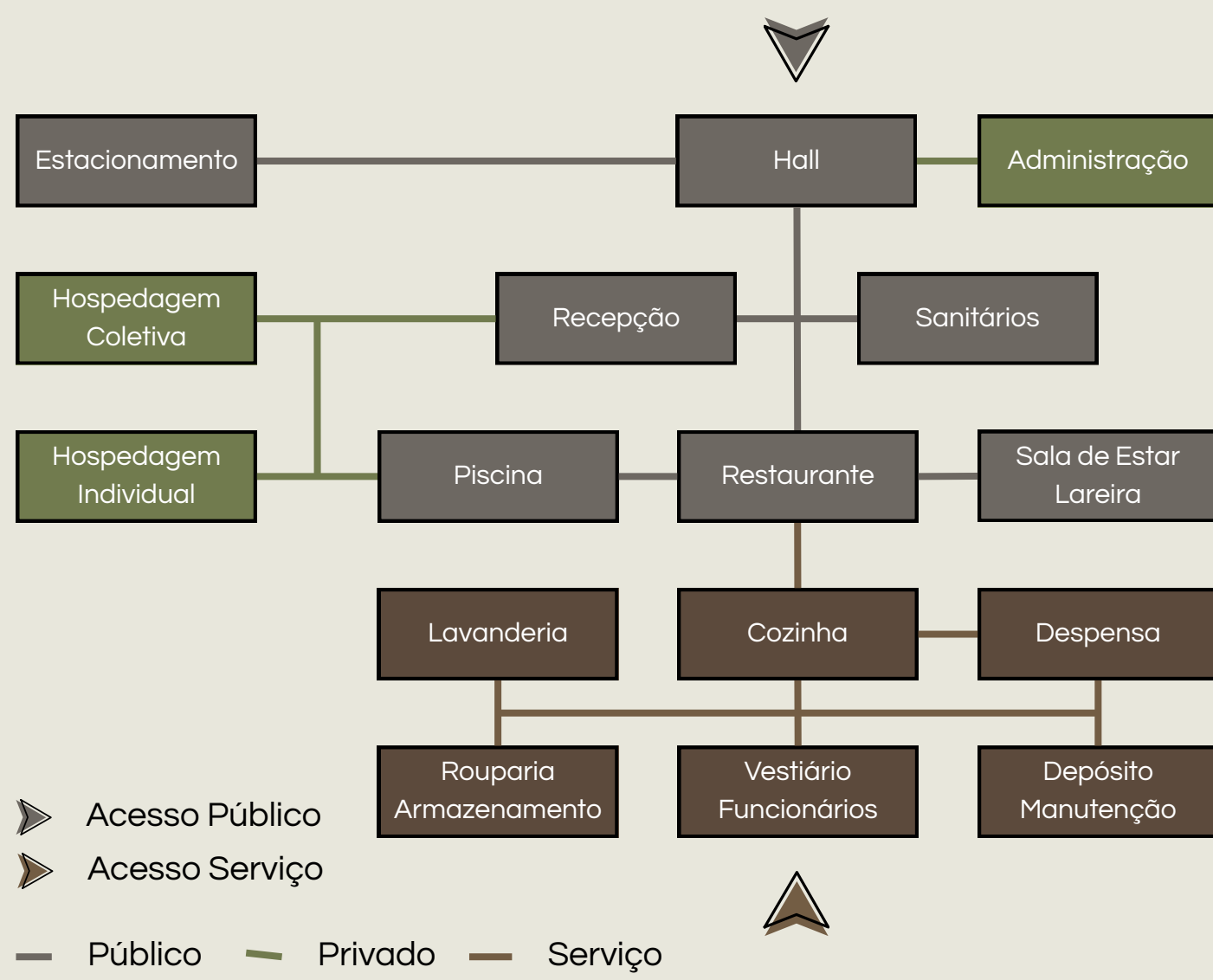


SETOR	AMBIENTE	ÁREA (m²)	
PÚBLICO	Controle de Acesso (Pórtico)	50m²	
	Estacionamento Público	450m² (20 vagas)	
	Hall e Recepção	80m²	
	Espaço de Eventos	250m² (Capacidade 80 pessoas)	
	Restaurante	200m² (Capacidade 60 pessoas)	
	Loja de Produtos Locais	10m²	
	Sala de Estar	100m²	
	Área externa com Piscina	700m²	
	Espaços Abertos	Livre	
	Sanitários	50m²	
PRIVADO	Administração	20m²	
	Estacionamento Hóspedes	450m² (20 Vagas)	
SERVIÇO	Unidade de Hospedagem Coletiva (3 Unidades)	1170m² (Capacidade 36 pessoas)	
	Unidade de Hospedagem Individual (8 Unidades)	580m² (Capacidade 24 pessoas)	
	Vestiário Funcionários	30m²	
	Cozinha	40m²	
	Despensa	10m²	
	Lavanderia	10m²	
	Rouparia	10m²	
	Depósito Manutenção	10m²	
	TOTAL		3320m²

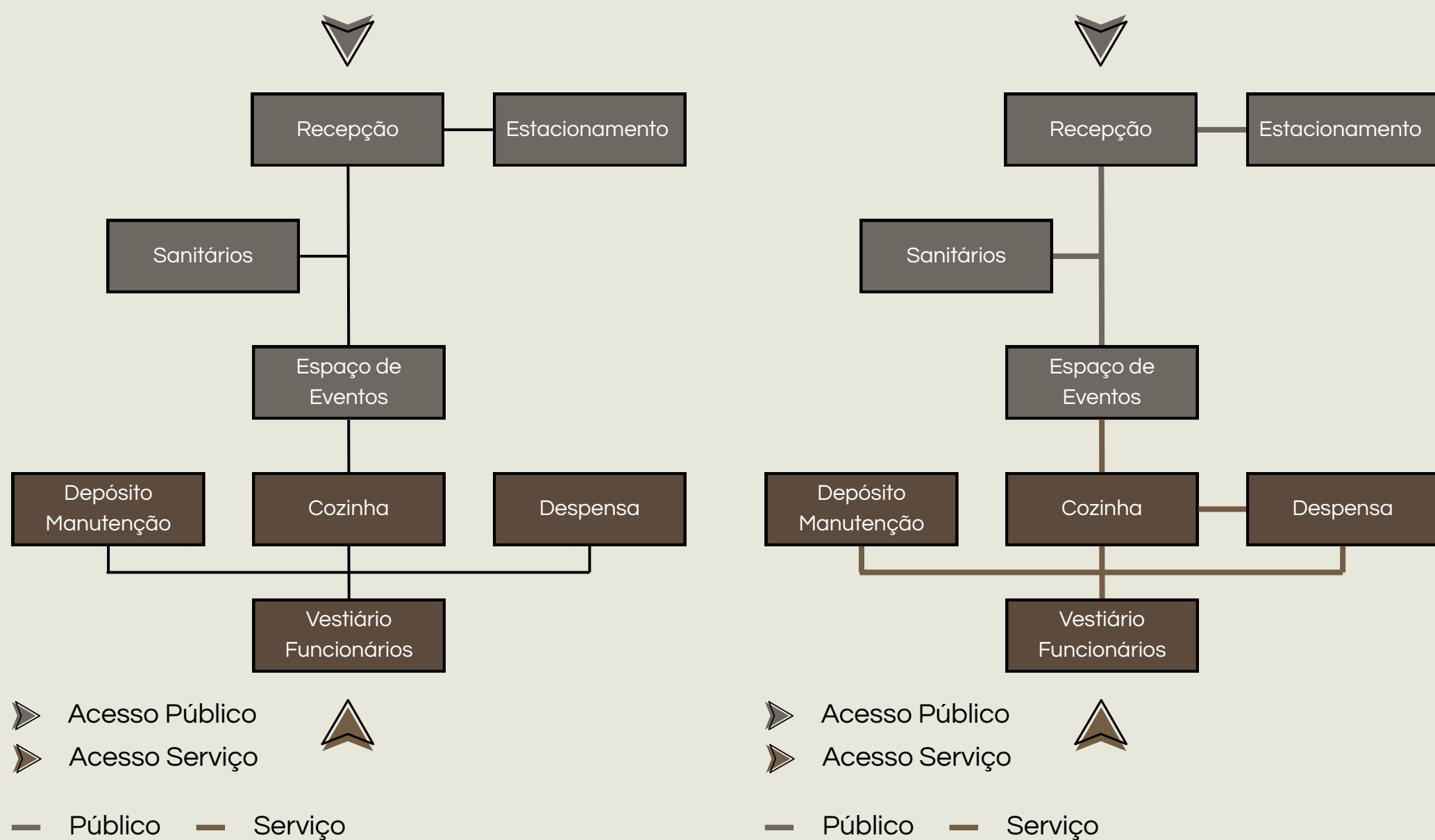
ORGANOGRAMA ESTRUTURA DE HOSPEDAGEM



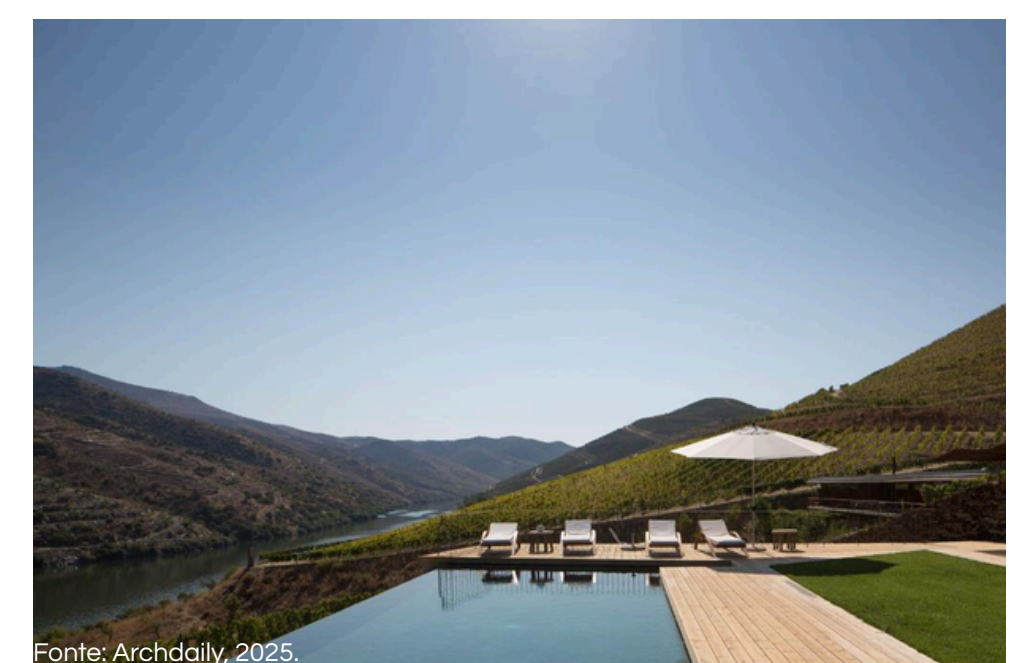
FLUXOGRAMA ESTRUTURA DE HOSPEDAGEM



ORGANOGRAMA E FLUXOGRAMA ESTRUTURA DE EVENTOS



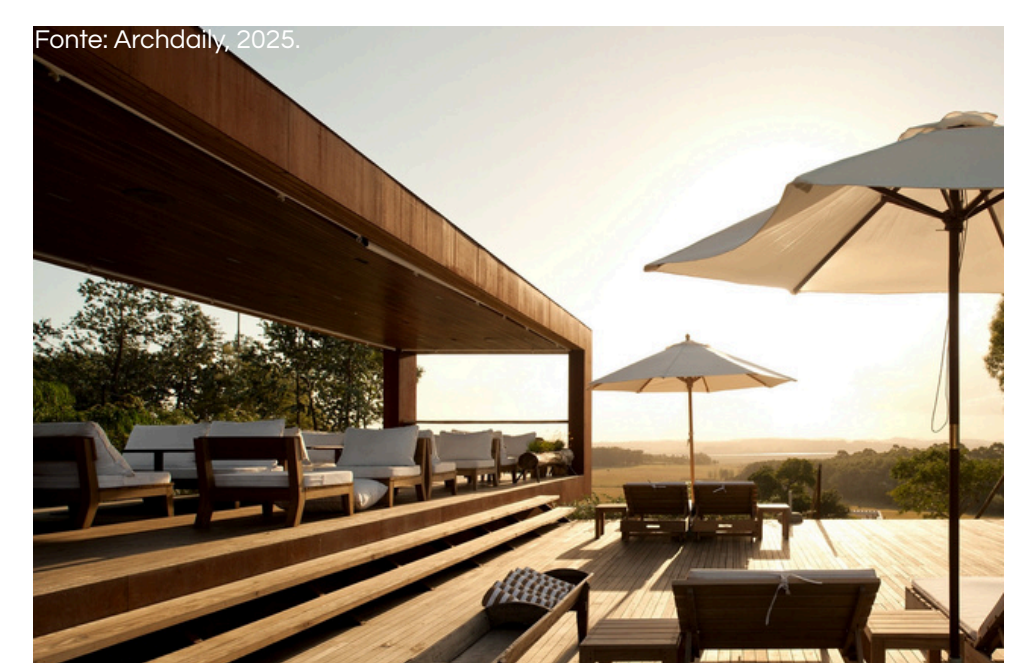
Referência Contextual - Hotel Rural Casa do Rio



Arquitetos: Menos é Mais Arquitectos - Área: 505 m² - Ano: 2018 - Cidade: Castelo Melhor - País: Portugal

O pedido de um pequeno equipamento para agroturismo construído em madeira num sistema modular. Quinze módulos com a dimensão de (6,60 x 3,30 metros), geram o contentor para os espaços necessários à sua funcionalidade e conforto interior. Os espaços exteriores, em forma de varandas e alpendres corridos garantem os acessos e as circulações, bem como, a proteção contra os raios solares e as intempéries.

Referência Tipológica - Fasano Las Piedras Hotel



Arquitetos: Isay Weinfeld - Ano: 2010 - Área construída: 43.000,00 m² - Localização: Punta del Este, Uruguai

O Hotel Fasano Las Piedras é um empreendimento construído em Punta del Este, Uruguai. Combina casas particulares, bangalôs de hotel e outras amenidades – spa, centro equestre, campos de polo e 3km de praia no riverside do Arroyo Maldonado -, numa ampla área de 480 hectares, dominada por uma paisagem dramática e deslumbrante: árida, rochosa e de vegetação esparsa e rasteira.